



CONSUMER CENTRES

**PREMIER 6 MOIS DE
LOYER BRUT GRATUIT!**

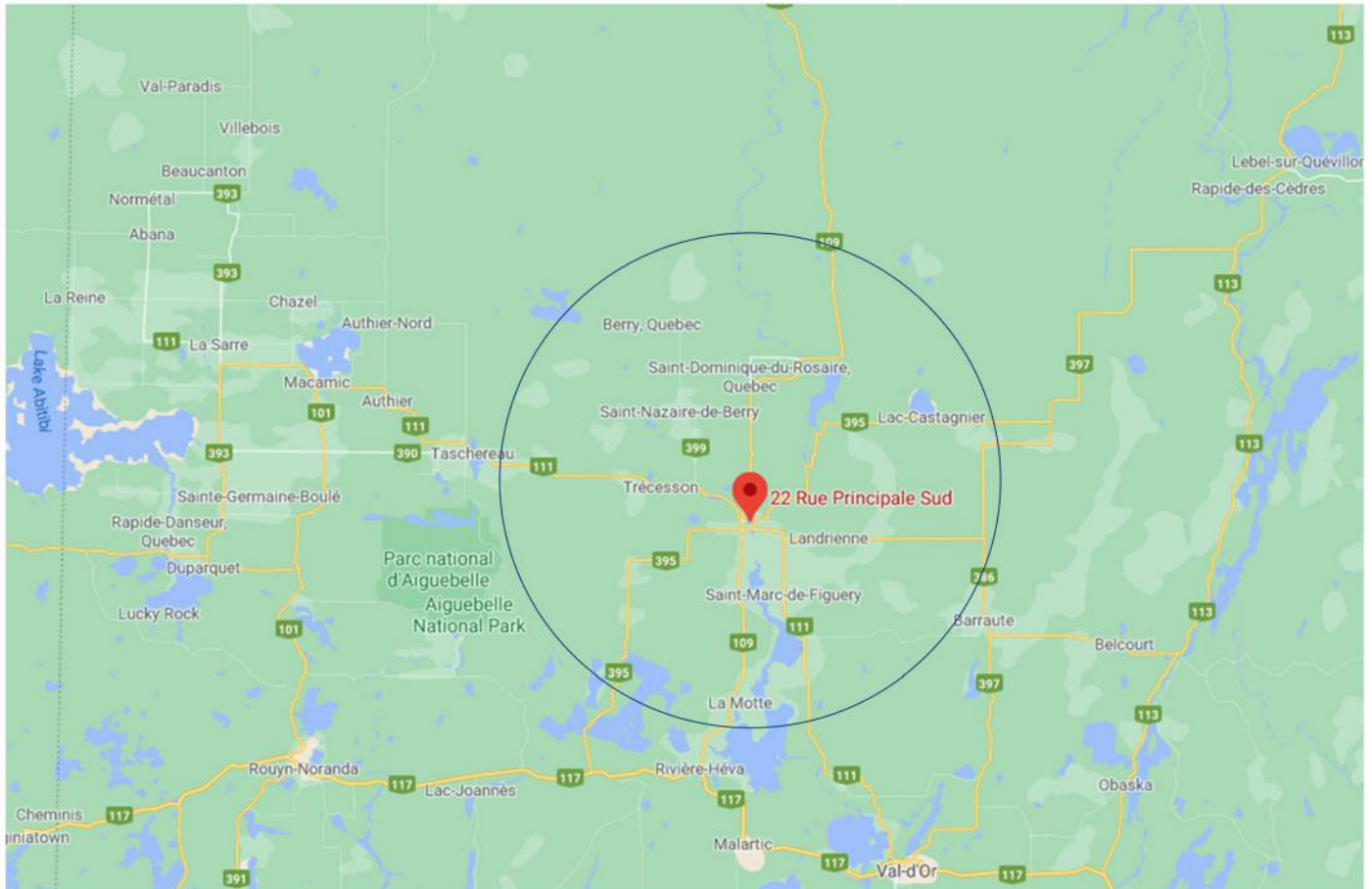
22 & 62 RUE PRINCIPALE SUD, AMOS

**0-23,222 P.C. D'ESPACE COMMERCIAL
SUBDIVISIBLE À LOUER**

CONTACTEZ-NOUS:

FAYEZ ELIAN
REPRÉSENTANT À LA LOCATION
514.781.1413
INFO@CONSUMERCENTRES.COM

APERÇU DU MARCHÉ



POPULATION: 12,946



VARIATION DE LA POPULATION: 1.20%



NOMBRE DE MÉNAGES: 5,630



REVENU MOYEN DES MÉNAGES: 77,205



APPARTENANCE: 61%



TAUX DE CHÔMAGE : 7.4%



TAILLE MOYENNE DES MÉNAGES: 2.2



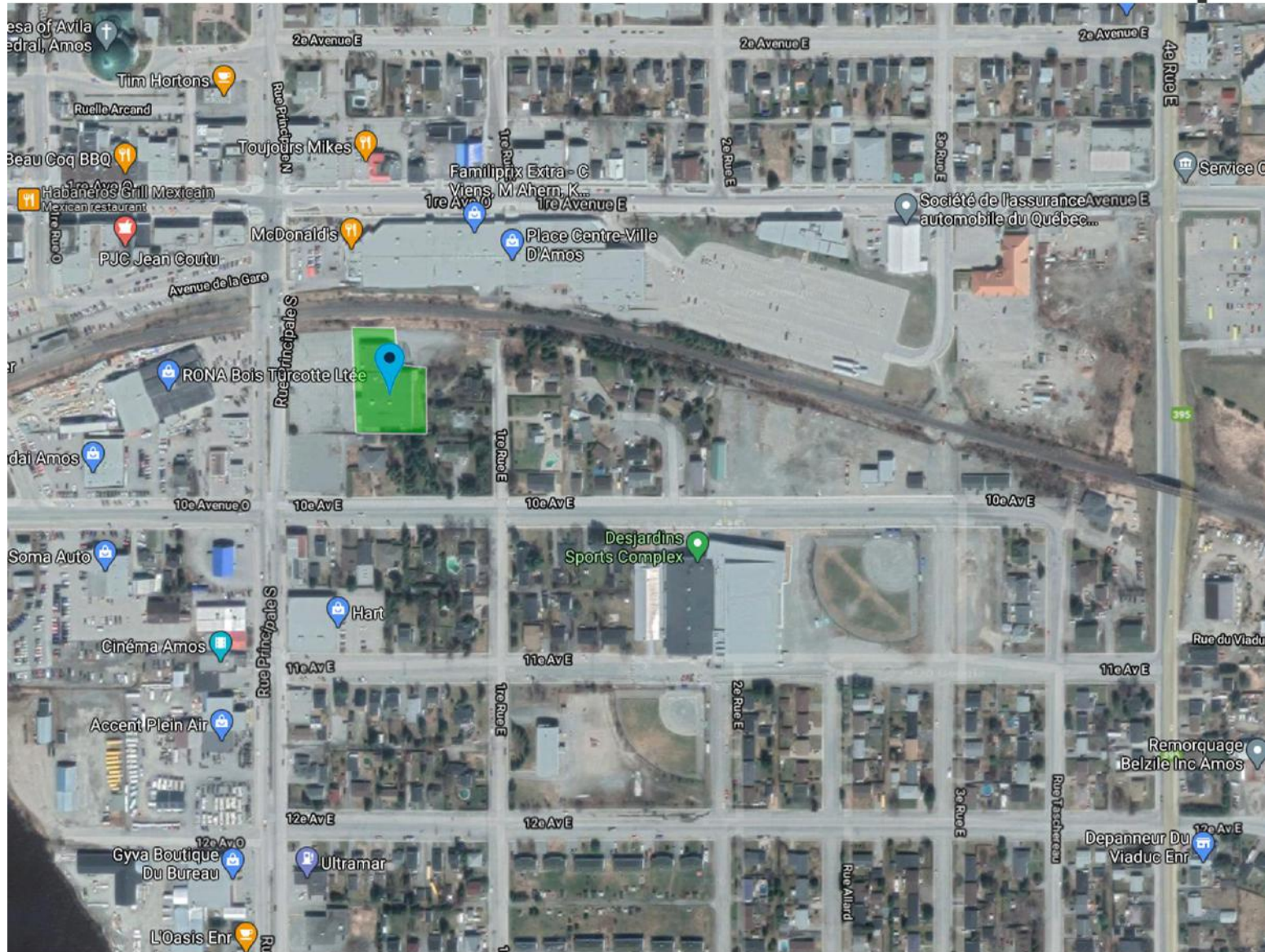
PROFIL D'IMMIGRANT: 1.22%



ÂGE MÉDIAN: 44



LOCALISATION



- ▶ Idéalement situé dans un marché en pleine croissance
- ▶ Accessibilité de l'artère principale d'Amos
- ▶ À proximité de IGA, Maxi, Hart, Rona, Dollarama, Rossy, Jean Coutu, Familiprix, et McDonald
- ▶ Adjacent au centre commercial principal d'Amos; Le Place Centre-Ville d'Amos Papineau/Juge Dubeau



CARACTÉRISTIQUES DE LA PROPRIÉTÉ



Année de construction: 1984



Aire de terrain: 117,982 p.c
Superficie locative / GLA : 23,222 p.c.



Cases de stationnement: **150**



Hauteur libre: **18'**



Zonage: C1-12 et C1-13

ESPACES DISPONIBLES



CONTACTEZ-NOUS:

FAYEZ ELIAN
REPRÉSENTANT À LA LOCATION
514.781.1413
INFO@CONSUMERCENTRES.COM